



REPÚBLICA
DE MOÇAMBIQUE

MRV

UNIDADE DE MONITÓRIA, RELATÓRIO
E VERIFICAÇÃO DO REDD+



Participatory
measuring,
reporting
and verifying

Medição, Reporte e Verificação Participativa

Unidade de MRV

AUMENTE A SUA RENDA
PRODUZINDO E COMERCIALIZANDO
MAIS CASTANHA DE CAJU

Monitoria Participativa (PMRV)



- Monitoria participativa (também conhecida como monitoria colaborativa, monitoria com base na comunidade, monitoria com base local ou monitoria voluntária) é a colecta regular de medições ou outros tipos de dados, geralmente de recursos naturais e biodiversidade, realizada por pessoas locais que vivem na área que está sendo monitorada, e que possui grande conhecimento local desses recursos.



Monitoria Participativa (PMRV)



- Está ligada à devolução de direitos e poder aos habitantes locais em termos de gestão dos recursos naturais.
- A monitoria participativa aumenta a conscientização local e desenvolve experiência na comunidade e do governo local necessárias para lidar com o manejo e ou gestão dos recursos naturais.



Passos para a Implementação do PMRV

1. Discussão dos motivos da monitoria
2. Definição dos objectivos e as actividades
3. Desenvolvimento de Perguntas de Monitoria
4. Estabelecimento de Indicadores de Desempenho
5. Decisão sobre as ferramentas de Monitoria a usar
6. Decisão sobre quem irá fazer a monitoria
7. Análise e apresentação de resultados



Passos para a Implementação do PMRV

1. Discussão dos motivos da monitoria

a. Analisar os benefícios e o propósito da monitoria, para que possam decidir por si mesmos se a monitoria os ajudará.

2. Definição dos objectivos e das actividades

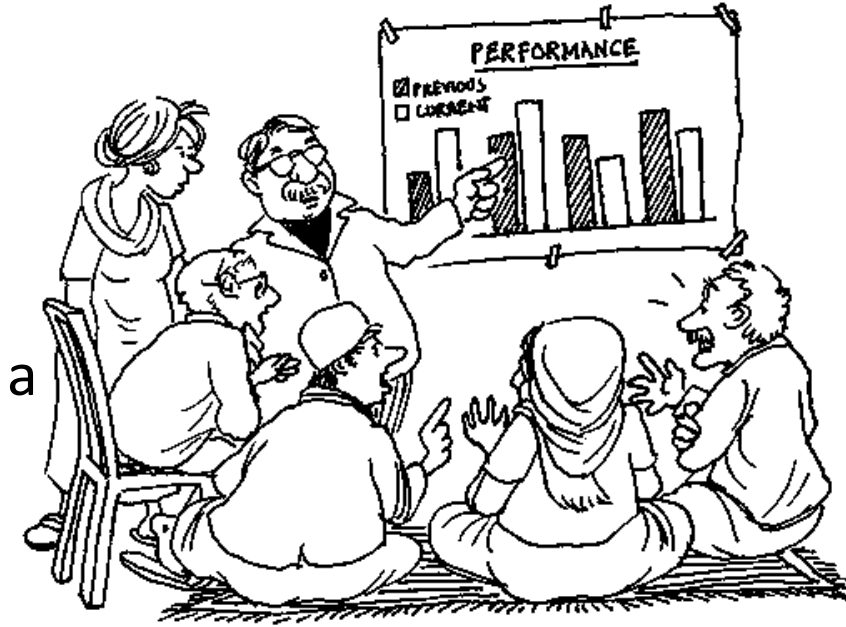
a. Definir as actividades específicas a serem monitoradas na comunidade



Passos para a Implementação do PMRV

3. Desenvolvimento de Perguntas de Monitoria

- a. Após a definição dos objetivos e atividades, segue-se a discussão sobre as informações necessárias para ajudar a saber se as atividades estão indo bem (as perguntas devem ser de consenso). **O que queremos saber? O que monitoramos que nos dirá isso“**



4. Estabelecimento de Indicadores de Desempenho

- a. Para cada questão, devem ser definidos os indicadores directos e indirectos que respondem a estas questões;



Passos para a Implementação do PMRV

5. Decisão sobre as ferramentas de Monitoria a usar

- Para cada indicador ou questão de monitoria, deve-se escolher a ferramenta de colecta de informações mais adequada.

6. Decisão sobre quem irá fazer a monitoria

- A monitoria pode exigir pessoas com habilidades específicas, também exigirá uma certa quantidade de trabalho (tempo) das pessoas. Aqueles com as habilidades e o tempo podem ser identificados.



Passos para a Implementação do PMRV

7. Análise e apresentação de resultados

- a. É importante que as informações monitoradas sejam analisadas em momentos específicos ao longo das actividades. A análise pode ser discutida em reuniões da comunidade, postada ou colocada em boletins da comunidade. A comunidade então saberá se as actividades estão ou não progredindo conforme planificado ou se mudanças ou modificações são necessárias.





REPÚBLICA
DE MOÇAMBIQUE



UNIDADE DE MONITORIA, RELATÓRIO
E VERIFICAÇÃO DO REDD+

Exemplo da Monitoria Participativa do Desmatamento na Zambézia



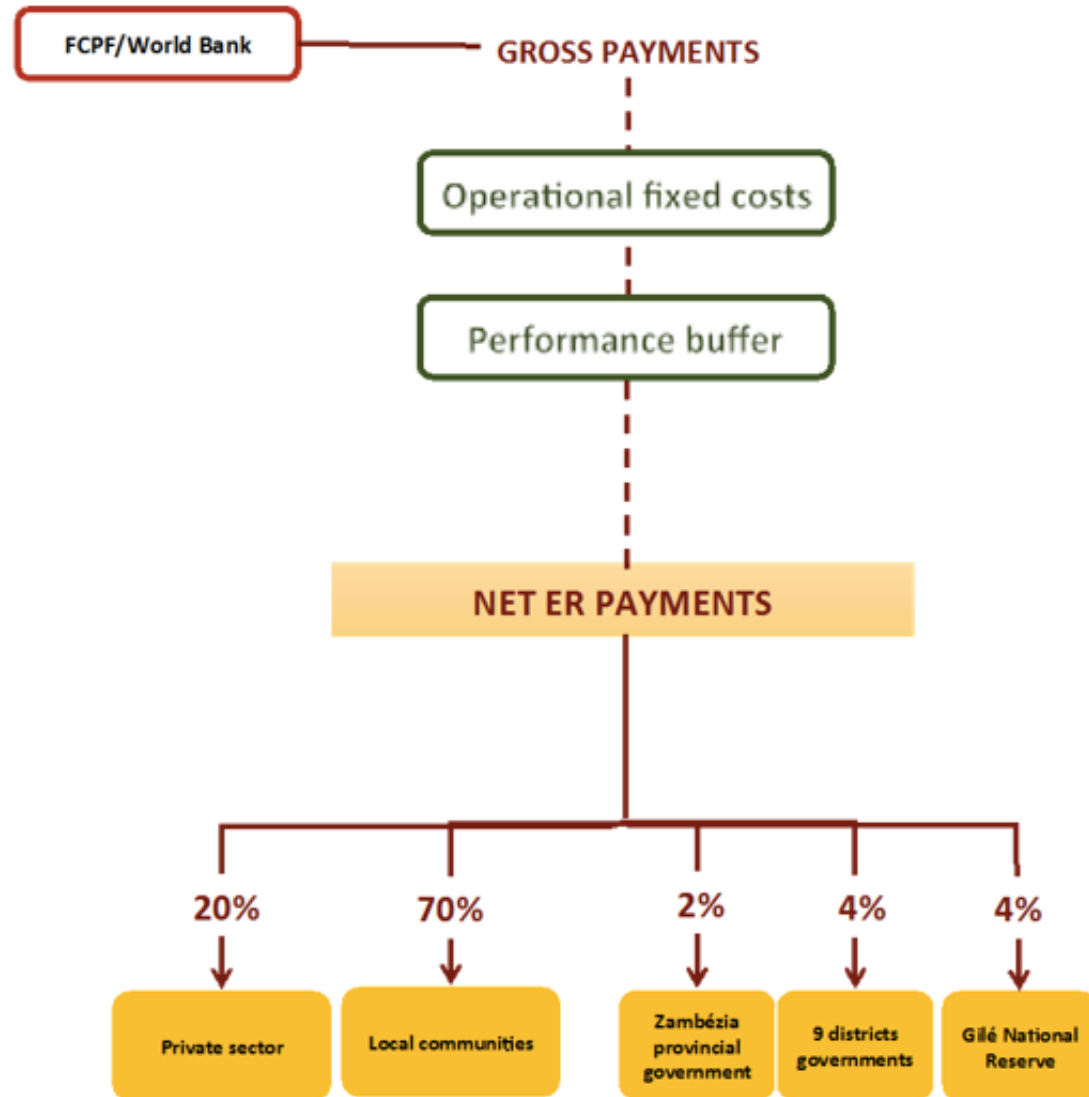
Porquê PMRV do Desmatamento



- O PMRV no REDD foi concebido para ser usado por países em desenvolvimento, permitindo-lhes implementar REDD+ e receber incentivos financeiros baseados no desempenho (resultados).
- Moçambique está a implementar um programa de pagamentos por resultados (ERPA) em 9 distritos da Província de Zambézia.



Porquê PMRV do Desmatamento



Abordagem do PMRV no Desmatamento

- Coletar e compartilhar dados (medir e reportar) sobre estoques de carbono, mudança na cobertura da terra e as causas dessas mudanças





PMRV do Desmatamento

Metodologia



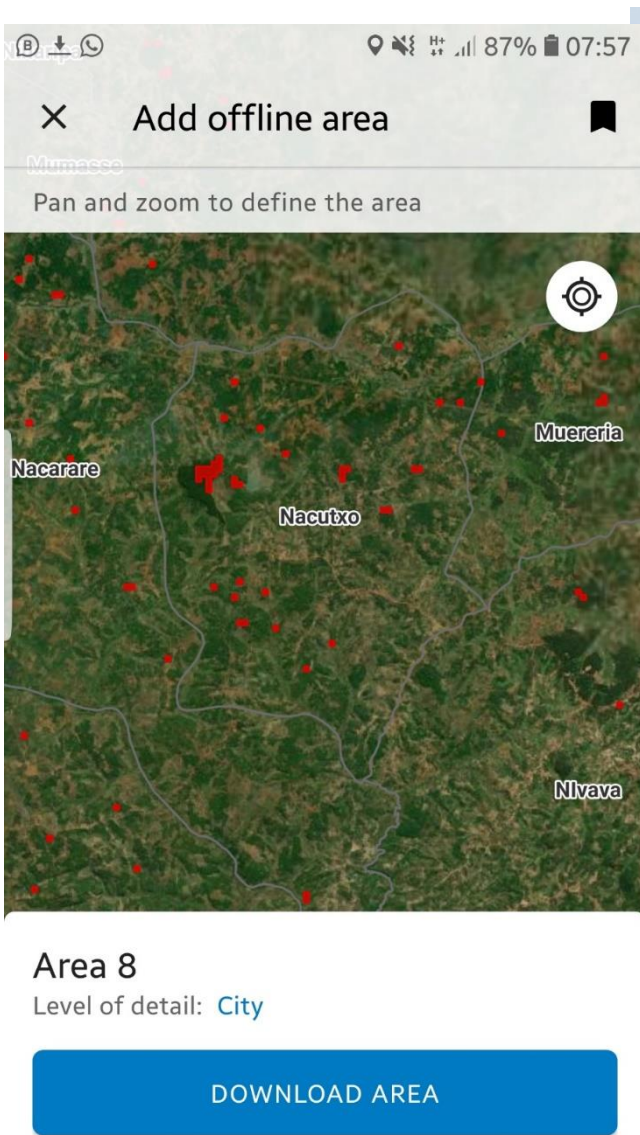
PMRV na Zambézia

Resultados Alcançados

- Testada a Metodologia em 3 distritos
 - 6 comunidades
 - 6 CGRN

A ferramenta mostrou-se adequada para o alcance dos objectivos do PMRV

PMRV na Zambézia



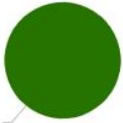
PMRV na Zambézia

← → ↻ fndsmoz.maps.arcgis.com/apps/dashboards/52e6199417ee4cc9a8d515fea298359c

Pontos Verificados

14

% de Confirmação de Desmatamento



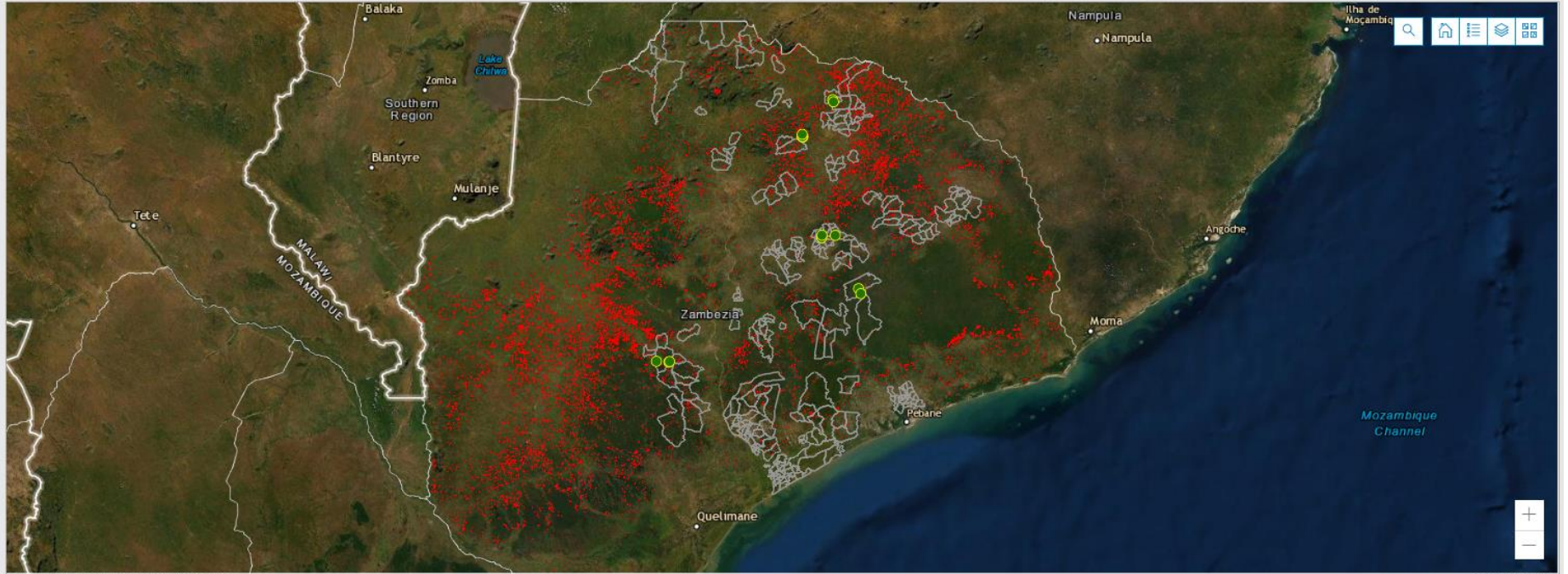
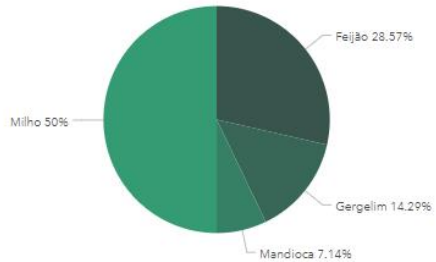
Sim 100%

Causas de Desmatamento

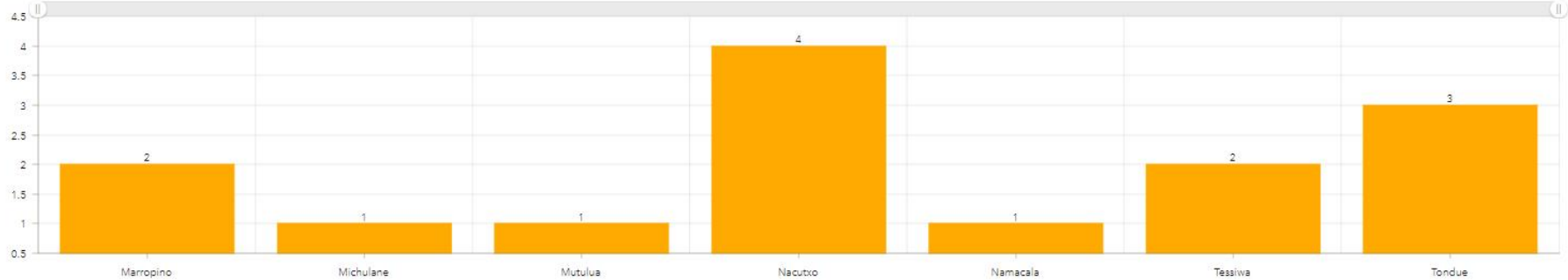


Agricultura Itinerante 100%

Culturas praticadas nas áreas desmatadas



Pontos Verificados por Comunidade



PMR na Zambézia

Desafios

- Criar capacidade a nível das províncias, Distritos e comunidades para o PMRV;
- Dotar as comunidades de conhecimentos básicos para uso das Ferramentas de verificação e reporte do desmatamento;
- Acesso à ferramenta por todos os interessados

[MRV - Início \(fnds.gov.mz\)](https://fnds.gov.mz)

[Medição, Reporte e Verificação Participativa \(PMRV\) \(arctis.com\)](https://arctis.com)





Obrigado pela Atenção